

Antriebskraft für die Region

Wertschöpfungsstudie der Stadtwerke Speyer





Die Stadtwerke Speyer – Impulsgeber für Speyer und die Region



Liebe Leserin, lieber Leser,

die Stadtwerke Speyer gehören zu den leistungsstarken Energieversorgungsunternehmen in der Region. Wir haben den Wettbewerb auf dem Energiemarkt genutzt, um uns als innovatives, umweltorientiertes Unternehmen zu positionieren. Unser Vorteil: Als kommunales Unternehmen gehören wir zu hundert Prozent der Stadt Speyer – und somit den Bürgern. Dadurch können wir konzernunabhängig agieren und sind allein den Interessen unserer Kunden verpflichtet.

Wir sind stolz darauf, dass wir mehrere Tausend Neukunden aus ganz Deutschland hinzugewinnen konnten. Auch in Zukunft wollen wir uns mit viel Energie um die Wünsche unserer Kunden kümmern, dabei ist es unser Bestreben, Speyer und die Region mit Zukunftsthemen voran zu bringen und unsere Natur nachhaltig zu schützen und zu bewahren.

Nicht zuletzt auch, weil wir uns im Zeitalter der Digitalisierung den Herausforderungen stellen: die Energiewende zu meistern und den Menschen vor Ort ein zukunftsfähiges Leben und Arbeiten zu ermöglichen. Ein zentrales Thema hierbei ist die „Smart City“. Sie vernetzt unterschiedliche Sparten und Bereiche, um die Lebensqualität der Bewohner zu steigern und die städtische Wirtschaft florieren zu lassen. Wesentliche Bausteine der „Smart City“ wie Power-WLAN, LoRaWAN und Glasfaser bringen wir Schritt für Schritt auf den Weg.

So haben sich die SWS inzwischen vom klassischen Versorger zum digitalen Umsorger weiterentwickelt. Die SWS bleiben aber weiterhin der Partner in der Region, um zuverlässig und zukunftsorientiert Leistungen der Daseinsvorsorge wie Strom, Erdgas, Wärme, Wasser und Stadtverkehr clever miteinander zu verbinden und voranzubringen. Das macht uns zu einem wichtigen wirtschaftlichen Impulsgeber aus der Region für die Region. Was genau diese regionale Verwurzelung bewirkt, hat das renommierte Pestel Institut aus Hannover für uns in einer Wertschöpfungsstudie untersucht, die diesem Bericht zugrunde liegt.

Eine informative Lektüre wünscht Ihnen

Wolfgang Bühring
Geschäftsführer der Stadtwerke Speyer GmbH

Das bewegen die Stadtwerke Speyer



Photovoltaikanlagen auf dem Stadtwerke-Areal in der Industriestraße in Speyer

Die Basis für diese Untersuchung bilden die Ausgaben, welche die Stadtwerke Speyer GmbH (SWS) im Durchschnitt in den Geschäftsjahren 2017 und 2018 getätigt haben. Daraus ergibt sich ein von den SWS ausgelöster Ausgabenimpuls von

134,6 Millionen Euro

Dieser Wert gliedert sich in Ausgaben für Güter und Dienstleistungen und direkte Wertschöpfung. Der Ausgabenimpuls ist ausschlaggebend für die Wertschöpfungskette.

Übersicht der Gesamtausgaben der Stadtwerke Speyer

Ausgaben

für Güter und Dienstleistungen (einschließlich Investitionen):

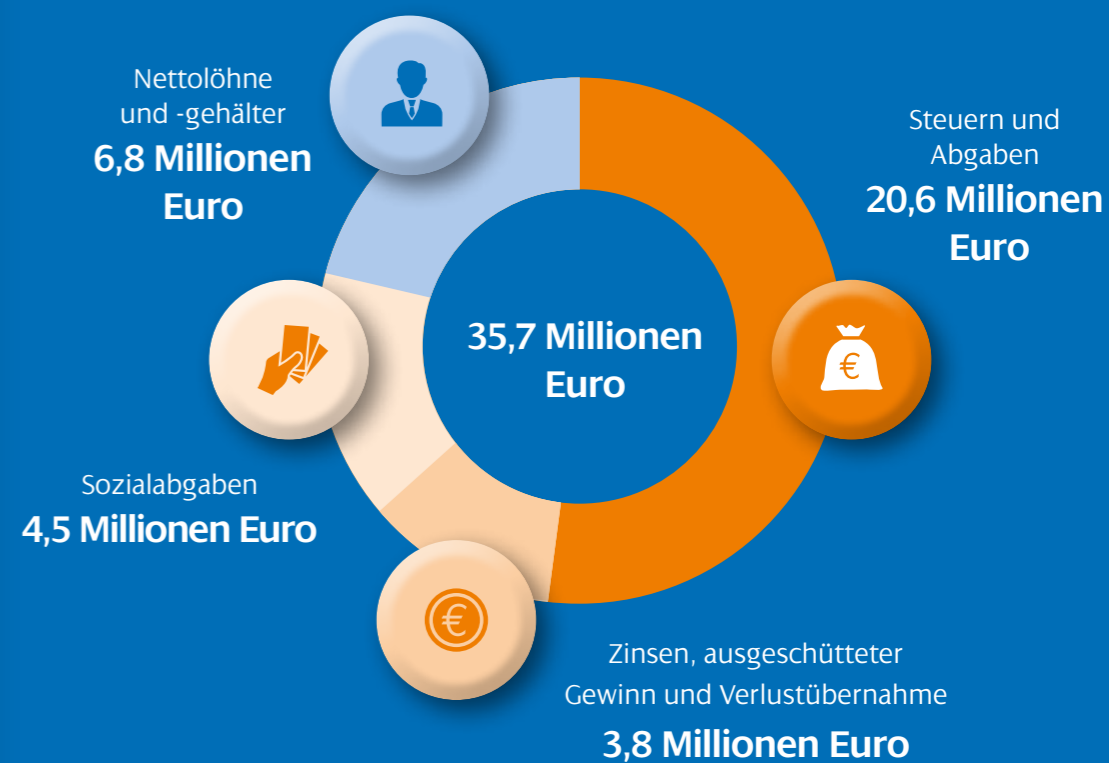
Strom, Gas und Wasser
84,4 Millionen Euro



Sonstige Güter und Dienstleistungen
14,5 Millionen Euro

Zusätzlich verausgabte

Wertschöpfung:



Nettolöhne und -gehälter
6,8 Millionen Euro

Steuern und Abgaben
20,6 Millionen Euro

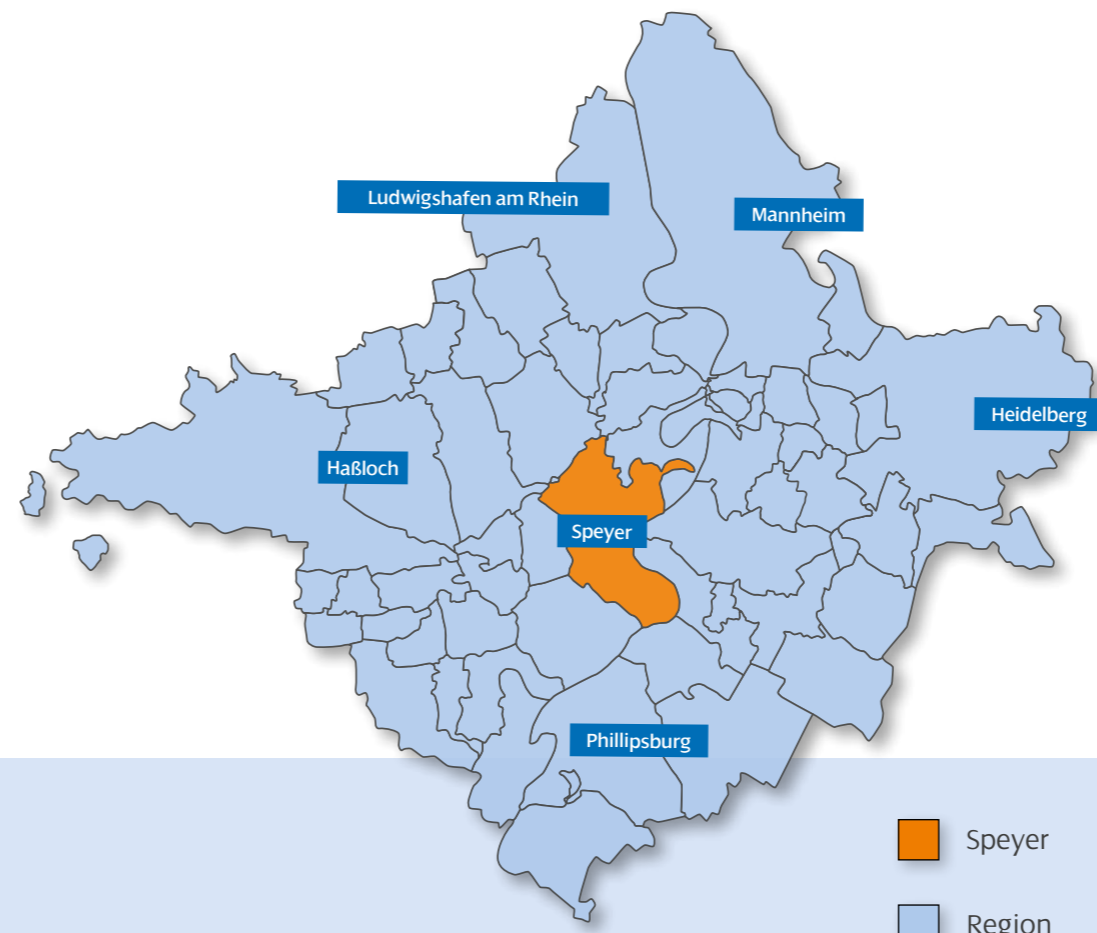
Sozialabgaben
4,5 Millionen Euro

Zinsen, ausgeschütteter Gewinn und Verlustübernahme
3,8 Millionen Euro

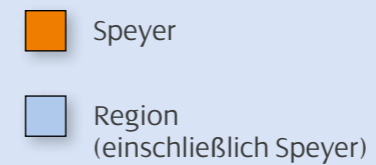
Von unseren Ausgaben profitieren Speyer und die Region

Kommunal und regional verwurzelt

Das sind die SWS nicht nur dem Namen nach. Schließlich fließt ein Großteil unserer Ausgaben in die Region: als Aufträge an lokale Unternehmen, als Gehälter von Menschen, die hier leben, sowie als Investitionen in sozial und ökologisch nachhaltige Projekte. Damit bereiten wir den Weg in eine lebenswerte Zukunft in unserer Region.



Untersuchungsgebiet



Gesamtausgaben

64 Cent von jedem Euro, den die SWS ausgeben, bleiben in der Region (einschließlich Speyer) und 44 Cent verbleiben direkt in Speyer.*



* unter Ausschluss des Energiebezugs sowie Strom- und Energiesteuer

Ausgabenanteile**

Von den Gesamtausgaben der Stadtwerke Speyer bleiben

- 11 % als Aufträge an Unternehmen in Speyer
- 17% als Konzessionsabgabe, Verlustübernahme und Gewinn in Speyer
- 8 % als Nettolöhne/-gehälter an Mitarbeiter in Speyer
- 18 % als sonstige in Speyer verbleibende Wertschöpfung
- 7 % als Aufträge an Unternehmen in der restlichen Region
- 8 % als Nettolöhne/-gehälter an Mitarbeiter in der restlichen Region
- 5 % als sonstige in der restlichen Region verbleibende Wertschöpfung
- 36 % als Aufträge und abfließende Wertschöpfung außerhalb der Region

** unter Ausschluss des Energiebezugs sowie Strom- und Energiesteuer



Dynamische Effekte

Bedeutend für gesamtwirtschaftliche Beschäftigung und Wertschöpfung

Die SWS beschäftigen Mitarbeiter in kaufmännischen und technischen Bereichen. Durchschnittlich arbeiteten 2017/2018 jährlich 224 Menschen* für uns. Indirekt sind es deutlich mehr: Schließlich beschäftigen auch unsere Auftragnehmer Mitarbeiter. Jeder einzelne Beschäftigte sichert mit seiner Kaufkraft sowie durch Steuern und Abgaben viele weitere Jobs. Das führt zu einer stärkeren Nachfrage nach Arbeitskräften, Produkten und Dienstleistungen. Die durch die Stadtwerke Speyer ausgehende Nachfrage und die direkt erzielte Wertschöpfung ziehen weitere indirekte und induzierte Wertschöpfungseffekte nach sich. Eine Kettenreaktion – spürbar in ganz Deutschland.

Die Beschäftigungseffekte

224 Mitarbeiter* sind direkt beschäftigt



Darüber hinaus sichern die SWS:

424 Arbeitsplätze insgesamt in Speyer:
224 direkt bei den SWS und noch einmal 200
Arbeitsplätze in anderen Unternehmen



544 Arbeitsplätze in der Region



1.813 Arbeitsplätze in ganz Deutschland



*Jeder bei den SWS
Beschäftigte* zieht in
der Region zusätzlich
eineinhalb weitere
Arbeitsplätze nach sich.*



* Vollzeitäquivalente: Einige Mitarbeiter der Stadtwerke Speyer arbeiten in Teilzeit und auf geringfügiger Basis. Für die Berechnung wurden die Vollzeitstellen gezählt, die diese Mitarbeiter gemeinsam ausfüllen.



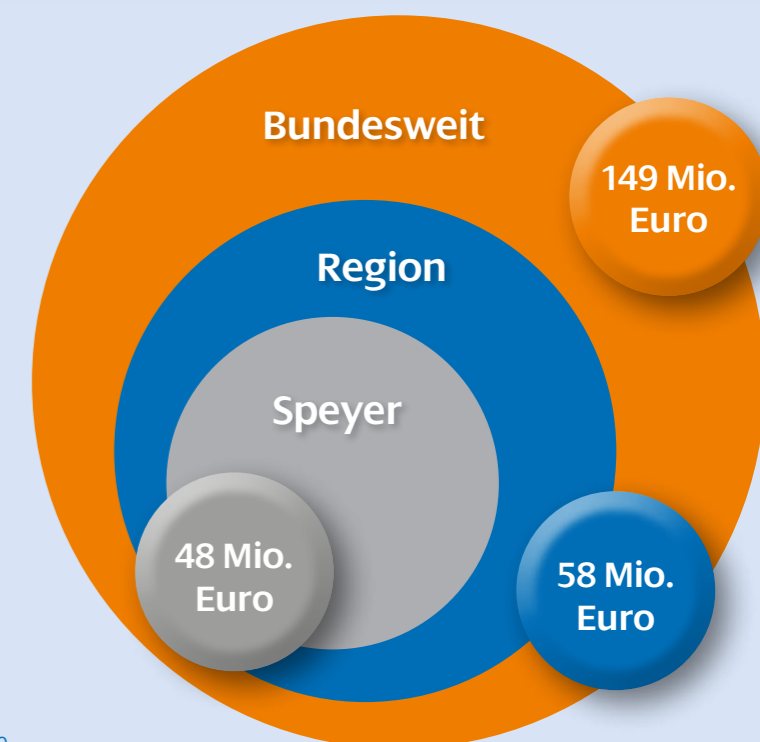
Windpark Hatzenbühl

Die Wertschöpfungseffekte

Jeder Auftrag, den wir vergeben, jede Lohn- oder Gehaltszahlung, alle Steuern, Abgaben, Zinsen und Gewinne, die wir abführen, erzeugen wiederum eine private oder staatliche Nachfrage nach Arbeitskräften, Produkten und Dienstleistungen. So entsteht eine stabile Wertschöpfungskette mit direkten, indirekten und induzierten* Effekten, die nicht nur in Speyer und der Region, sondern in ganz Deutschland spürbar sind:

Die 48 Millionen Euro an Wertschöpfung, die wir in Speyer generieren, lösen 58 Millionen Euro in der Region aus und gut drei Mal so viel, nämlich 149 Millionen Euro, in ganz Deutschland.

*Summe aller direkten und indirekten wirtschaftlichen Effekte

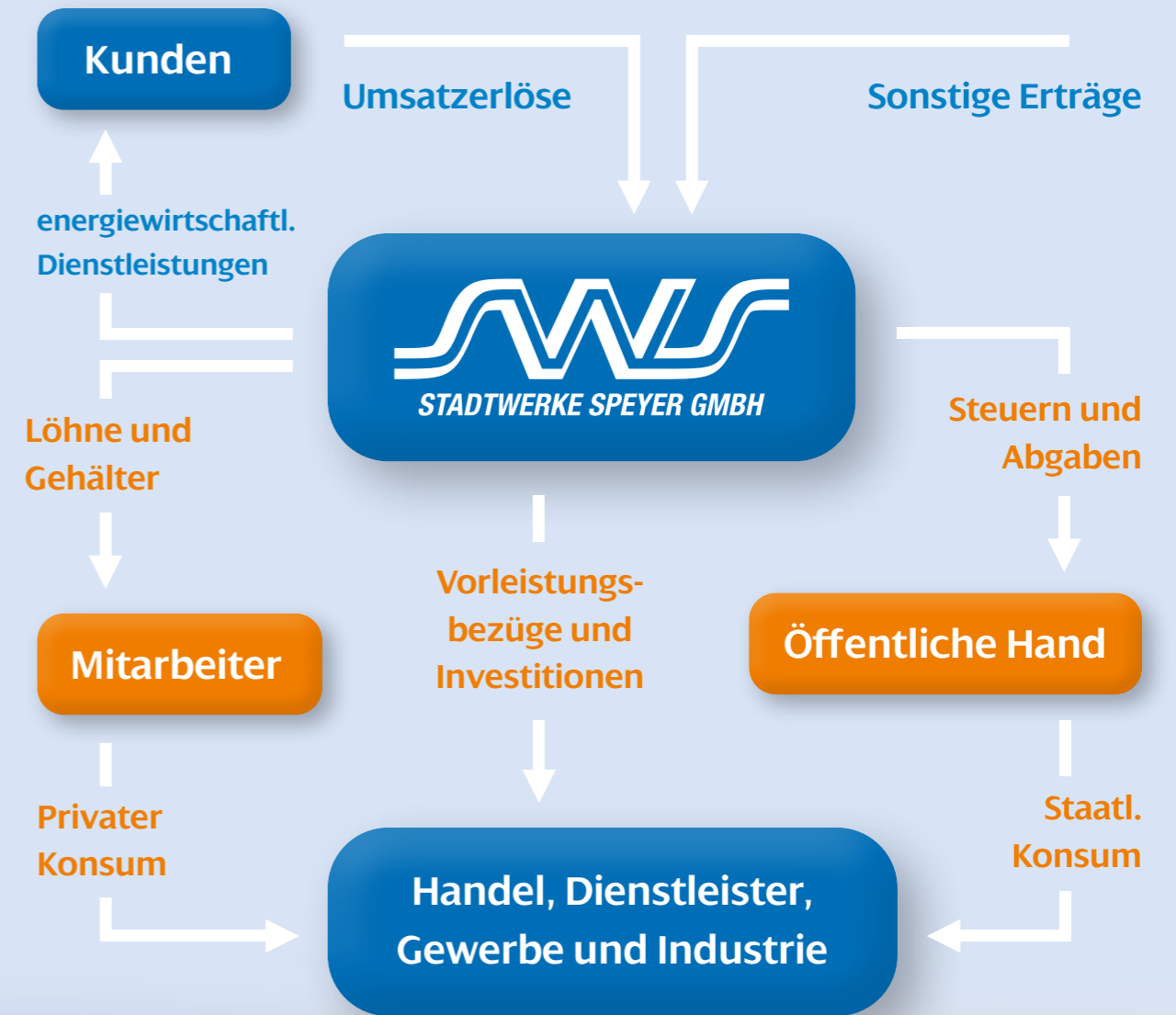




Das Sport- und Erlebnisbad badem maxx - eine Einrichtung der Stadtwerke Speyer



Gesamtwirtschaftliche Effekte



Was hinter den Zahlen steckt

Die in diesem Bericht dokumentierten Ergebnisse beruhen auf einer Studie des Eduard Pestel Instituts für Systemforschung. Das Pestel Institut nahm alle Ausgaben der Stadtwerke Speyer unter die Lupe: prüfte, wohin die Aufträge vergeben wurden, wo die Mitarbeiter wohnen und vieles mehr. Diese Zahlen kombinierte es mit Daten des Statistischen Bundes-

amts zu den Lieferverflechtungen für 86 Produktionsbereiche und der entstehenden Wertschöpfung in einer Input-Output-Analyse. Diese Methodik hat sich vielfach bewährt, um die von einem Unternehmen ausgelöste Wertschöpfung und die Arbeitsmarkteffekte für eine Region zu berechnen.



Windpark Hatzenbühl

Wir sorgen für Speyer und die Region

Wir, die Stadtwerke Speyer, sind ein verlässlicher Partner für die Menschen vor Ort. Unsere regionalen Wurzeln sind unsere Stärke – bei Service, Preis, Klimaschutz und gesellschaftlichem Engagement.

Wir fühlen uns als kommunales Versorgungsunternehmen eng mit den Menschen in der Domstadt und in der Region verbunden. Die Wünsche und Bedürfnisse unserer Kunden sind uns Ansporn, ein kompetenter und zukunftsorientierter Dienstleister zu sein.

Eine Palette von Angeboten

Wir versorgen unsere Kunden zuverlässig mit Strom, Erdgas, Wärme, Wasser sowie IT-Services und bieten

in unserem Sport- und Erlebnisbad bademaxx jede Menge Spaß und Erholung. Wir sind ein hundertprozentiges Tochterunternehmen der Stadt Speyer – ein großer Vorteil für unsere Kunden. Durch die kommunale Beteiligung ist sichergestellt, dass wir langfristig am Markt agieren, günstige Preise bieten und unsere Lieferverpflichtungen einhalten können.

Unsere Gewinne bleiben vor Ort und fließen zurück zu den Menschen, die hier leben.

Gute Preise, starker Service

Wir sind unabhängig von größeren Energiekonzernen und können dadurch maßgeschneiderte Produkte und Dienstleistungen zu fairen Konditionen bieten. Bei Preisvergleichen schneiden wir stets gut ab. Gründe dafür sind optimale Einkaufsbedingungen und einfache, schlanke Abläufe im Unternehmen.

Auch sind die Mitarbeiter in unserem Kundenzentrum immer bereit, für „ihre“ Kunden sachkundiger Ansprechpartner zu sein und flexible Lösungen zu finden. Neben der persönlichen Beratung finden Interessenten auf unserer Internetseite ausführliche Informationen zu unseren Produkten, Dienstleistungen und Marktpartnern.

Weitere Online-Angebote bieten unser Kundenportal und die MeinSpeyer-App. Rund um die Uhr können dort abgelesene Zählerstände erfasst, Teilbeträge angepasst, Bankverbindungen und Adressdaten geändert werden.



SWS-Mitarbeiter im Kundenzentrum

Das SWS-Kundenzentrum in der Speyerer Industriestraße



Neukunden herzlich willkommen

Verbraucher dürfen seit über 20 Jahren ihren Energielieferanten frei wählen. Fast alle unsere Kunden haben uns die Treue gehalten. Zudem konnten wir durch günstige Preise, faire Vertragsbedingungen und einfache Wechselprozesse mehrere tausend Neukunden aus ganz Deutschland hinzugewinnen. Der Wechsel zu den SWS ist einfach und verlässlich. Die Energieversorgung jederzeit sichergestellt.

Engagement ausgezeichnet

Schon viele Jahre in Folge sind wir als Top-Lokalversorger ausgezeichnet. 2019/2020 hat Focus Money zum ersten Mal die Region Speyer beim Ranking „Bester Stromversorger“ mit in die Auswahl einbezogen. Dabei traten Regionalversorger als auch überregionale Anbieter den Vergleich an. Für die Region Speyer belegen die SWS den ersten Platz. In der Region Ludwigshafen nehmen wir den zweiten Platz ein.





Aus der Vogelperspektive: die Photovoltaikanlage der SWS auf dem Sonnenberg



Voller Einsatz: Geschäftsführer Wolfgang Bühring (links) und Mitarbeiter der Stadtwerke Speyer

Prima Klima in Speyer und in der Region

Wir für den Klimaschutz

Wir garantieren nicht nur eine sichere Energieversorgung, sondern sind treibende Kraft bei der Entwicklung unserer Region. Unser besonderes Augenmerk gilt dabei der Investition in unsere Verteilnetze und in regenerative Energien. Wir entwickeln und realisieren innovative und zukunftsfähige Energiekonzepte für Wohn- und Gewerbegebiete. Außerdem betreiben wir zahlreiche Windräder, Photovoltaik- und Solarthermianlagen sowie Erdgastankstellen und Elektro-Ladestationen. Dadurch setzen wir bereits seit vielen Jahren Zeichen im Ausbau umweltschonender Technologien und erneuerbarer Energien.

„Smart City“ – digital für Speyer

Wir haben schon viele Bausteine für die „Smart City Speyer“ auf den Weg gebracht. Dazu zählen etwa die Umstellung eines Großteils der Speyerer Straßen-



100 Prozent Naturstrom: Elektrofahrzeug an der Turbo-Ladestation der SWS

beleuchtung auf LED, die kostenlose Ausstattung der Speyerer Innenstadt mit WLAN-Hotspots und die MeinSpeyer-App – eine Plattform, auf der Medienangebote, Veranstaltungshinweise und weitere Dienstleistungen vereint sind.

Der Ausbau der Glasfaserinfrastruktur für schnelles Internet und der Aufbau eines LoRaWAN-Funknetzes sind weitere Zukunftsziele der Stadtwerke Speyer.

Mit vereinter Manpower für die Region

Wir sind mit derzeit über 300 Mitarbeitern ein bedeutender Arbeitgeber und Wirtschaftsfaktor in der Region. Mit einer hohen Ausbildungsquote von über zehn Prozent untermauern wir unsere unternehmerische Verantwortung und sichern den zukünftigen Bedarf an qualifizierten Mitarbeitern – auch durch ein berufsbegleitendes individuelles Weiterbildungs- und Studienangebot.

Wir sind als Ausbildungsbetrieb ausgezeichnet und bauen unsere Nachwuchsförderung systematisch aus.

Teil des gesellschaftlichen Lebens

Auch fördern wir soziales, sportliches, schulisches, kulturelles und ökologisches Engagement in der Region.

Mit einem starken Partner wie den Stadtwerken Speyer können Sportvereine, soziale und kulturelle Institutionen rechnen.



Trikot-Sponsoring für die Volleyballerinnen des TuS Heiligenstein



Stadtwerke Speyer GmbH
Georg-Peter-Süß-Straße 2
67346 Speyer

Telefon: 06232/625-1110
Fax: 06232/625-48-1110
vertrieb@stadtwerke-speyer.de
www.stadtwerke-speyer.de

Konzeption & Gestaltung:
stolp + friends Marketinggesellschaft
0541/800493-0
www.stolpundfriends.de